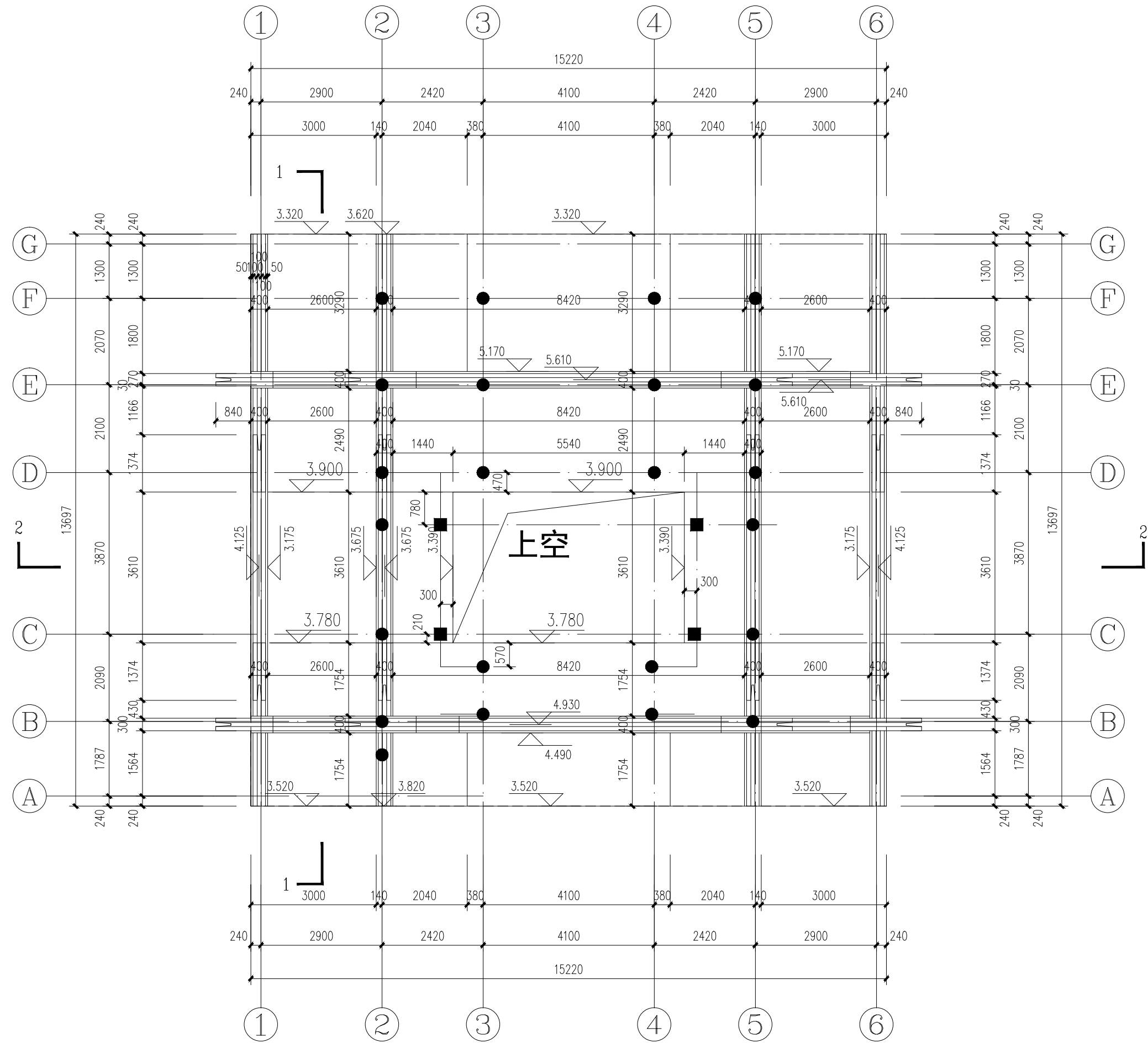
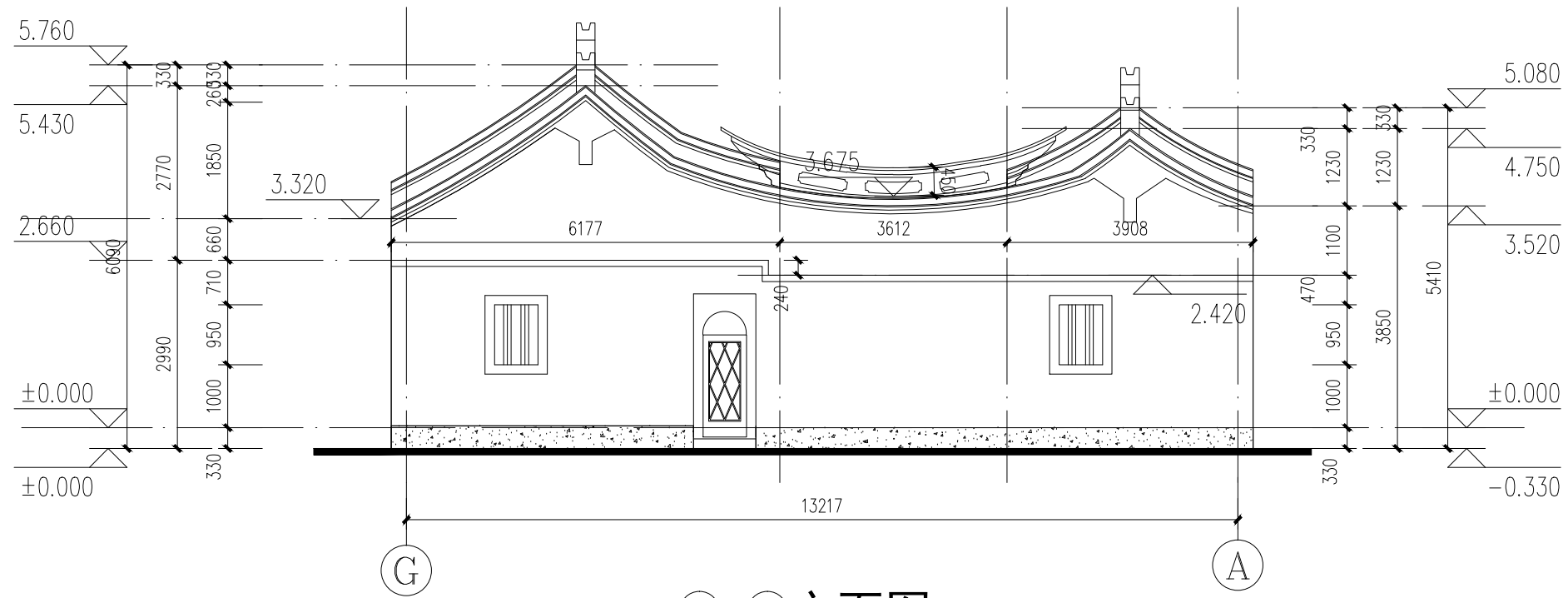


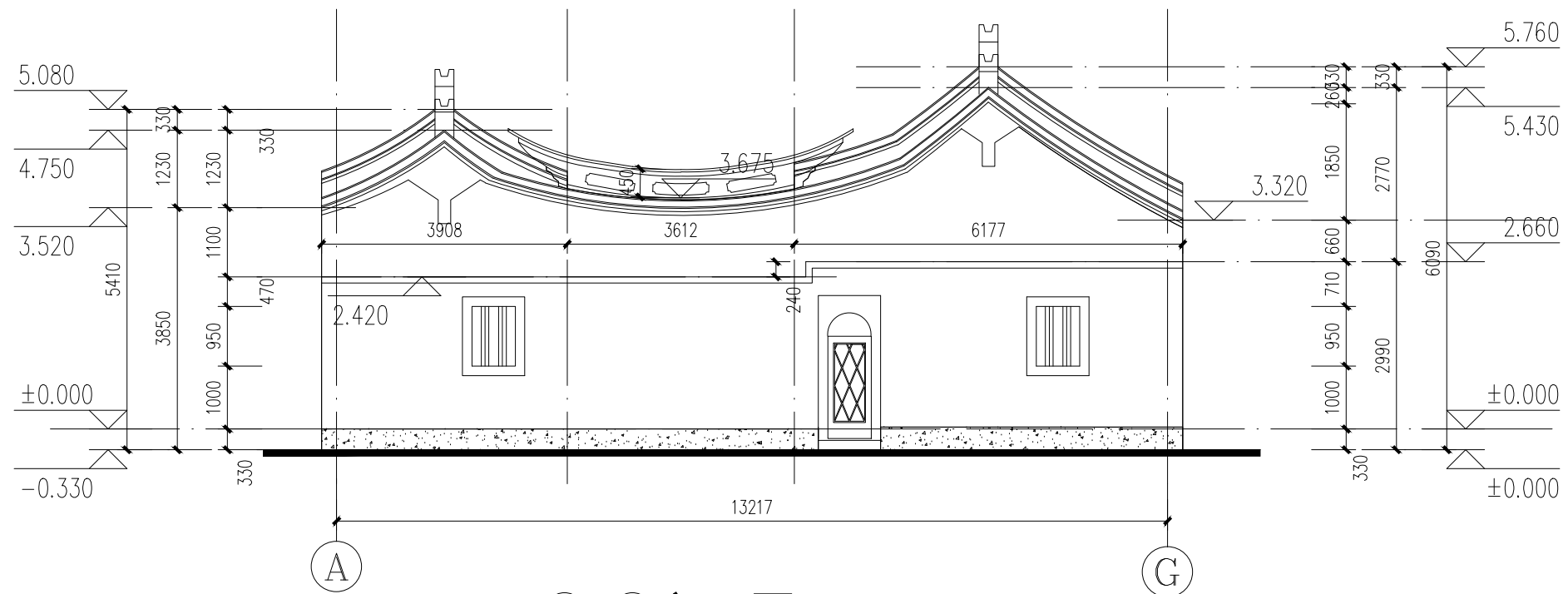
一层平面图 1:100



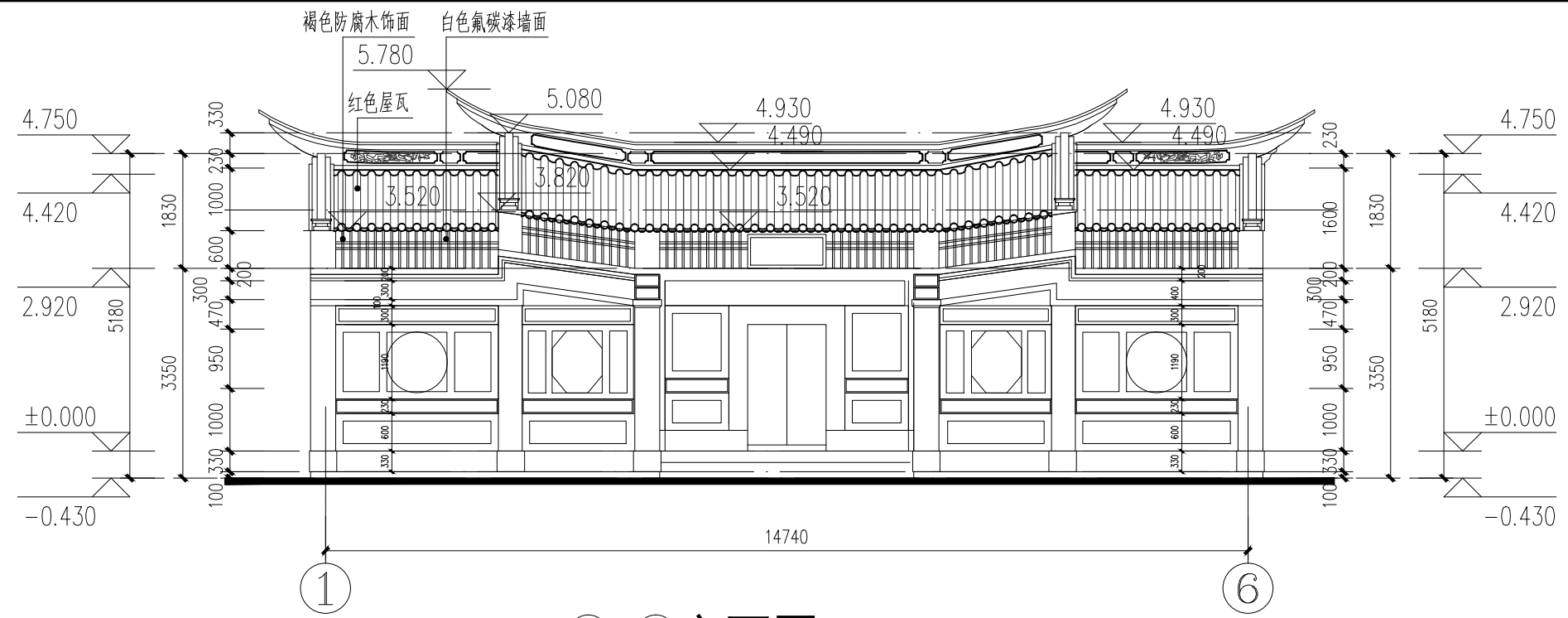
屋顶层平面图 1:100



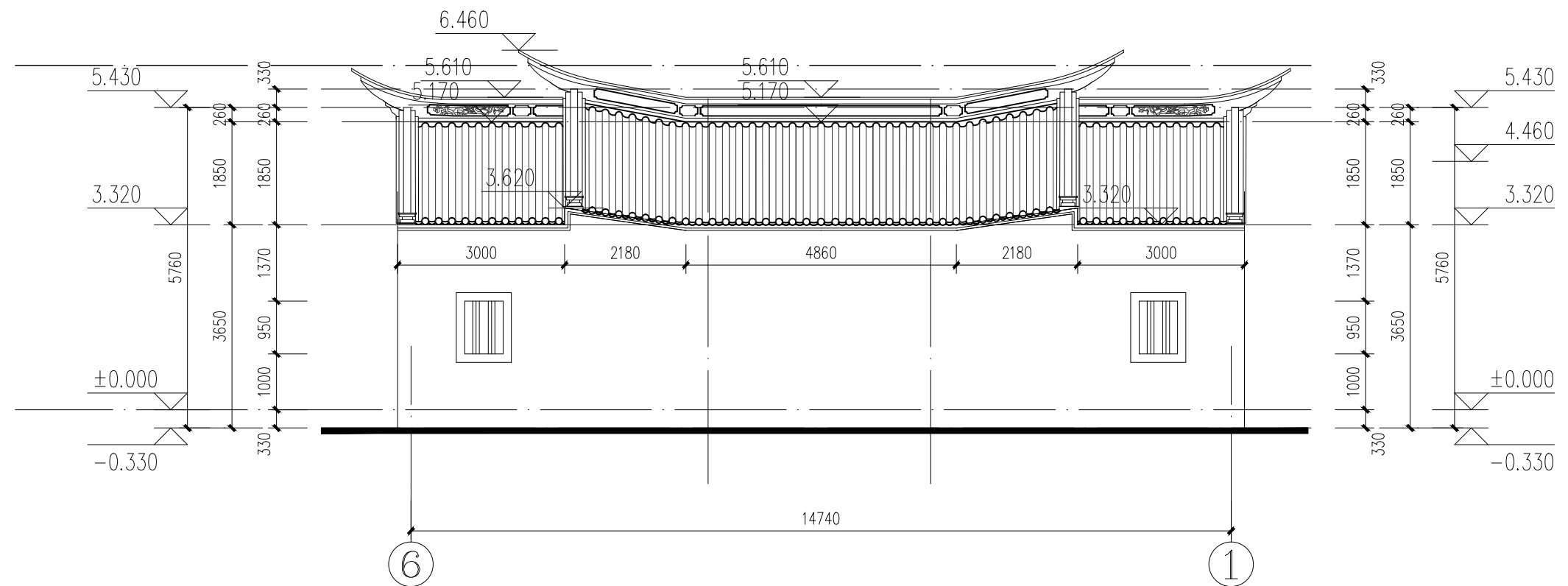
G-A 立面图 1:100



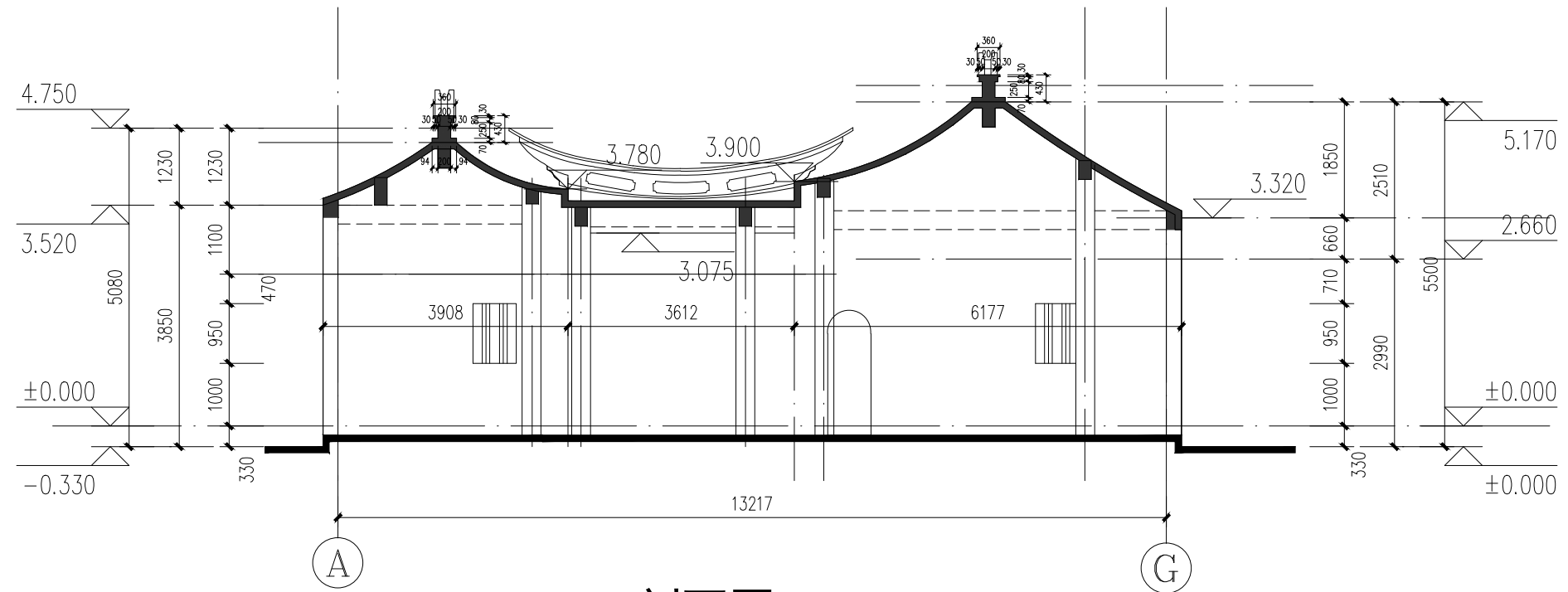
A-G 立面图 1:100



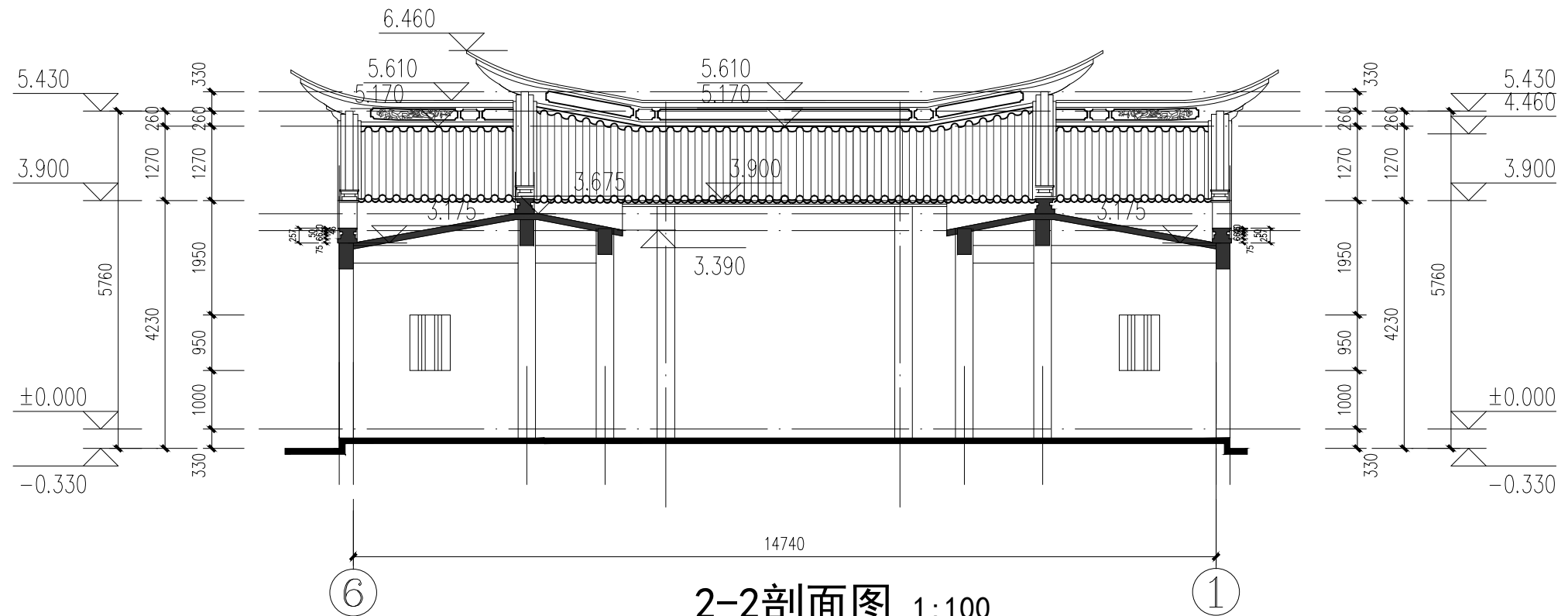
1-6 立面图 1:100



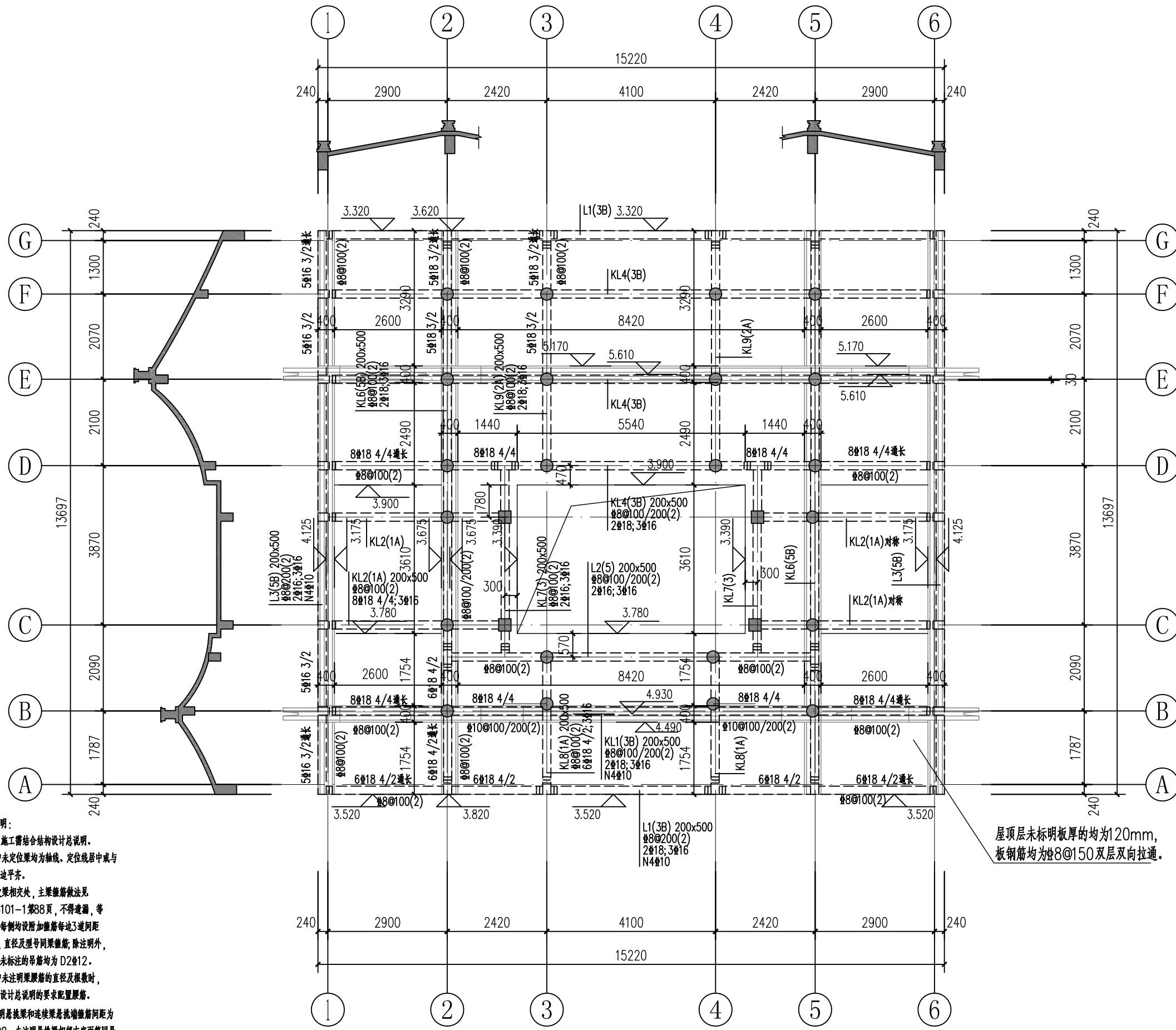
6-1 立面图 1:100



1-1剖面图 1:100



2-2剖面图 1:100



梁配筋说明:

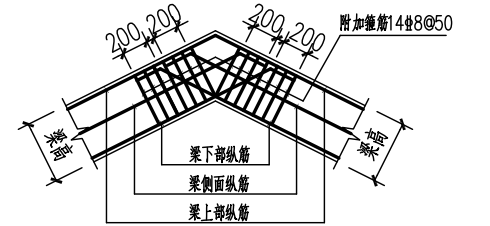
1. 本图施工需结合结构设计总说明。
2. 图中未定位梁均为轴线，定位线居中或与墙柱边平齐。
3. 主次梁相交处，主梁箍筋做法见16G101-1第88页，不得遗漏，等高梁每个侧均设附加箍筋每边3道间距50，直径及型号同梁箍筋，除注明外，图中未标注的吊筋均为D2#12。
4. 图中未注明梁箍筋的直径及根数时，均按设计总说明的要求配置箍筋。
5. 未注明悬挑梁和连续梁悬挑端箍筋间距为@100。未注明悬挑梁相邻支座面筋同悬挑面筋。
6. 未经设计许可不得在梁、墙上穿管或留洞。各层梁、墙上预留洞应符合建施图、设备施工图及结构留洞图进行预留，若有疑问，请及时与设计人员联系。

屋顶层结构图

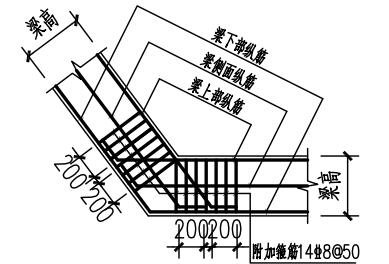
1:100

说明:

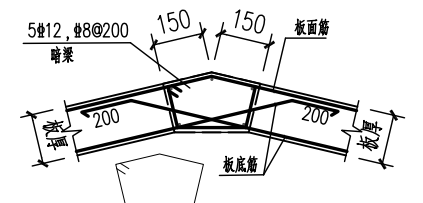
1. 梁、板、柱混凝土强度等级C30
2. 钢筋: HRB400级(Φ)。



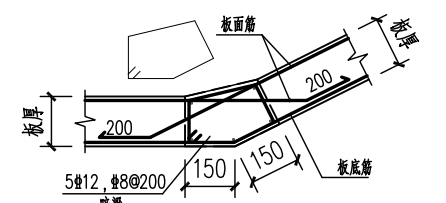
梁折角处配筋示意一



梁折角处配筋示意二



坡屋面板折角大样一



坡屋面板折角大样二

柱配筋

截面		
编号	KZ1	KZ2
标高	一层~屋顶	一层~屋顶
纵筋	4#16(角筋)+4#14	8#14
箍筋/拉筋	8#100/200	8#100/200